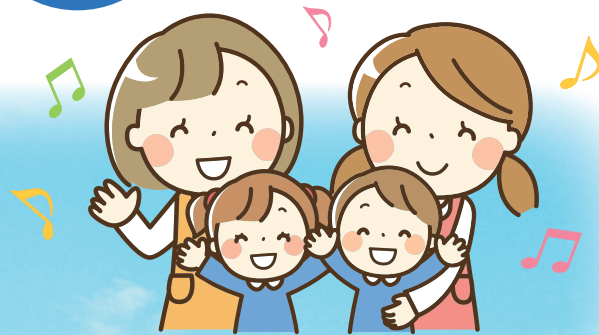


# オーフニングスタート 募集!!



ハーモニーこども園新築オープン  
(現:まごころ保育園せいらう)

応募受付開始!!

## 2022年4月NEW!

### 認定こども園に生まれ変わります

まごころ保育園せいらう・まごころ保育園ひがしこう・聖籠こども園は名称も新たに「ハーモニーこども園」、「なないろこども園」、「ほしぞらこども園」として開園します!



OR



OR



PC・スマホで  
ホームページから  
簡単応募

下記の連絡先に  
電話で応募

履歴書を  
法人本部に郵送



後日、担当者からご連絡

1

職場の雰囲気◎



お互いさまの気持ちを大切に  
困ったとき助け合えるのが当たり前。

2

手書きの書類をIT化



おたより作成など専用のソフトを使って  
簡素化!事務仕事がスムーズに。

3

定時で帰りやすい!



残業が少ないので定時で帰りやすく  
有休も取得しやすい環境です。

問い合わせ

電話もしくはホームページからご応募・お問合せください

社会福祉法人 真心福祉会 法人本部事務所

〒957-0105 北蒲原郡聖籠町大字次第浜5310番地

☎0254-27-0556

電話受付: 月~金曜 9:00 ~17:00

ホームページから  
求人条件がご覧になれます

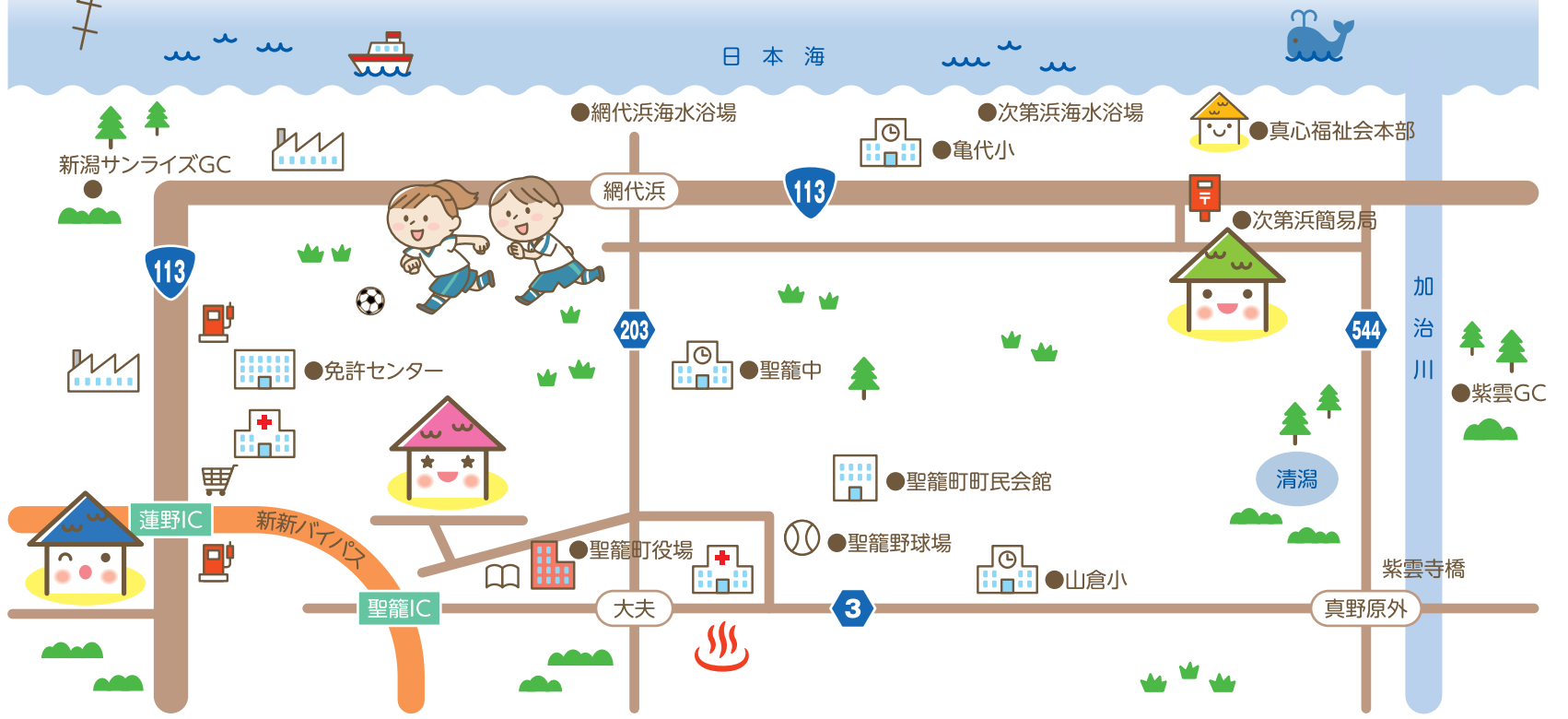


OPEN前から  
勤務できます  
今すぐ働ける方も  
歓迎します!

就職  
お祝い金制度  
あります!!



# 真心福祉会の園紹介（聖籠町編）



## ハーモニーこども園

（現在：まごころ保育園せいらう）

新潟県北蒲原郡聖籠町次第浜  
聖籠ICより車で10分

亀代こども園敷地に2022年4月新築オープン！



## なないろこども園

（現在：まごころ保育園ひがしこう）

新潟県北蒲原郡聖籠町蓮野  
蓮野ICより車で1分



## ほしぞらこども園

（現在：聖籠こども園）

新潟県北蒲原郡聖籠町諏訪山  
聖籠ICより車で4分

いろんな子がいていい

コンセプトは

「個性の尊重」

理想とされる子どものあり方も、

いろいろあっていい。

一人ひとりの個性を大切にすることによって

「異なる価値観を尊重する」

考え方を少しずつ育んでいけるような、

そんなこども園を目指していきます。

### ハーモニーこども園

「ハーモニー」＝調和。  
高音・中音・低音の異なる高さの音が  
重なり響き合うことで、  
素敵な調和が生まれます。  
子どもたちがそれぞれ  
自分の個性を打ち出せる、  
そんな園を目指します。

### なないろこども園

「なないろ」は、虹やクレヨン、  
色鉛筆などをイメージしており、  
これらは多様性の  
象徴とされています。  
色とりどり個性を持った子どもたちが、  
一人ひとり自分の色に  
輝けるように。

### ほしぞらこども園

「ほしぞら」は、  
子どもたちを夜空に輝く星に  
見立てています。  
明るく見えたり、色や大きさが違ったり、  
数えきれないほどたくさんの星が、  
それぞれの輝き方をして  
夜空を彩ります。

# 介護職員も募集中！

新発田市・聖籠町・胎内市・村上市に8施設  
ホームページからも簡単ご応募できます  
詳しくは右のコードからアクセスください！



無資格・未経験の方もご相談ください。